

# RENDEZ-VOUS

# BESANÇON

# GRAND BESANÇON

VISITES GUIDÉES, RANDONNÉES...

JUIN - OCTOBRE 2021



grand  
besançon  
tourisme et congrès



VILLE  
& PAYS  
D'ART &  
D'HISTOIRE



*Transmettre et partager sont des valeurs qui animent les guides-conférenciers. Suivez-les !*

## ÉDITORIAL

Les « rendez-vous » de l'Office de Tourisme et des Congrès de Grand Besançon Métropole et de Besançon Ville d'Art et d'Histoire sont de retour.

L'été sera riche en découvertes et animations. Après des périodes de confinement, nous avons souhaité vous proposer en plus de nos nombreuses visites historiques et patrimoniales, des animations ludiques, des jeux de piste à pied et à vélo, et beaucoup de sorties nature pour vous permettre de découvrir Besançon autrement.

### Mesures particulières liées à l'épidémie de Covid-19

Vous serez accueillis dans le respect des règles sanitaires en vigueur, avec port du masque obligatoire pour toutes les visites et les randonnées.

La jauge pour certaines visites est limitée.

Aussi, nous conseillons vivement de réserver votre visite à l'avance.

Pour les visites payantes, les billets sont à acheter auprès de l'Office de Tourisme et des Congrès ou en ligne (pas de règlement auprès du guide).

## SOMMAIRE

|    |   |
|----|---|
| 4  | LE TEMPS DES ÉVÈNEMENTS                 |
| 6  | LAISSEZ-VOUS CONTER BESANCON            |
| 10 | LES SAVOIR-FAIRE EN MÉCANIQUE HORLOGÈRE |
| 13 | LES VISITES GOURMANDES                  |
| 14 | ITINÉRAIRES DES ARTISTES ET ÉCRIVAINS   |
| 16 | LES VISITES NOCTURNES EN MUSIQUE        |
| 20 | EN QUÊTE D'HISTOIRE                     |
| 22 | À LA DÉCOUVERTE DES QUARTIERS           |
| 23 | VISITES SCIENTIFIQUES                   |
| 24 | VISITES DÉCOUVERTES DU GRAND BESANCON   |
| 30 | CÔTÉ NATURE ET RANDONNÉES               |
| 34 | À LA DÉCOUVERTE DES FORTS               |
| 36 | VISITES SPORTIVES                       |
| 38 | CITADELLE DE VAUBAN                     |
| 40 | CALENDRIER DES VISITES                  |
| 45 | CONTACTS ET INFORMATIONS PRATIQUES      |
| 46 | DÉPART DES VISITES                      |



# LE TEMPS DES ÉVÈNEMENTS

De nombreux évènements rythment la vie culturelle de Besançon. L'Observatoire de Besançon, le Service Ville d'Art et d'Histoire et l'Office de Tourisme et des Congrès vous proposent une programmation spécialement conçue pour les accompagner !

## LES "24 H DU TEMPS"

**Samedi 19 juin**

Besançon, ancienne capitale française de l'horlogerie aujourd'hui à la pointe de la mesure du temps, vous invite à vivre une expérience unique : explorer diverses composantes et dimensions du temps... en 24 heures chrono !

Retrouvez l'ensemble du programme sur [www.les24hdutemps.fr](http://www.les24hdutemps.fr)

Pour accompagner cet évènement, Besançon Ville d'Art et d'Histoire et l'Office de Tourisme du Grand Besançon vous proposent des visites autour du temps.

## À LA RECHERCHE DES TRACES DU TEMPS

**11 h**

**Samedi 19 juin**

**15 h**

**Dimanche 20 juin**

*RDV place de la Révolution, devant la fontaine  
Gratuit*

*Réservation obligatoire auprès de l'Office de  
Tourisme et des Congrès du Grand Besançon.*

L'Homme a depuis toujours cherché à mesurer le temps grâce à de nombreux instruments : gnomon, cadran solaire, clepsydre, horloge, sablier, montre, pendule, chronomètre... C'est en 1793 qu'est créée la manufacture nationale d'horlogerie dans la ville qui deviendra capitale européenne de la précision et de la mesure du Temps. Un parcours dans la "Boucle", dans le sillage des traces de la mesure du temps.

## VISITE DE LA MÉRIDienne DE L'OBSERVATOIRE

**14 h, 15 h, 16 h**

**Samedi 19 juin**

*Gratuit*

*RDV 34 avenue de l'Observatoire*

*Réservation obligatoire auprès de l'Office de  
Tourisme et des Congrès du Grand Besançon.*



Une lunette méridienne est une lunette astronomique dont les mouvements sont limités au plan méridien, un plan vertical orienté nord-sud. En observant l'instant du passage au méridien d'une étoile, dont on connaît la position, on peut fabriquer le temps, c'est-à-dire corriger l'heure d'une horloge (si l'étoile passe trop tôt dans le champ de la lunette, c'est que l'horloge retarde, si l'étoile passe trop tard, c'est que l'horloge avance).



## ATELIER DÉCOUVERTE À L'OBSERVATOIRE En partenariat avec la Fabrikà

« À LA SECONDE PRÈS »

**14 h 30, 16 h 30**

**Samedi 19 juin**

*RDV à la Fabrikà, 16 route de Gray*

*Gratuit*

*Réservation obligatoire auprès de l'Office de  
Tourisme et des Congrès du Grand Besançon.*



Depuis 1967, la seconde donnée par les horloges atomiques est définie par rapport au changement d'état de l'atome de césium. Auparavant, la mesure de cette même unité de temps se basait sur la durée de la révolution de la terre autour du soleil. Dans les deux cas, un phénomène stable et qui se répète à intervalle régulier est nécessaire pour déterminer précisément la durée d'une seconde.

Cet atelier vous plongera dans les rouages de ces phénomènes et des appareils permettant la mesure du temps et vous découvrirez les sujets de recherche des scientifiques de l'Université de Franche-Comté qui aujourd'hui encore l'étudient et tentent de l'apprivoiser.



## FESTIVAL "BIEN URBAIN"

**10<sup>e</sup> édition**

**Du 3 au 20 juin**

**Peintures murales, installations, visites,  
ateliers, projections, expositions...**

**Le festival "Bien Urbain" vous invite à vous  
laisser surprendre par des interventions  
artistiques dans (et avec) l'espace public à  
Besançon !**

Programme complet sur [www.bien-urbain.fr](http://www.bien-urbain.fr)

**17 h**

**Mardi 22 juin**

**10 h 30**

**Vendredi 2 juillet, mardi 27 juillet**

**15 h**

**Jeudi 28 octobre**

*Gratuit*

*RDV devant l'Hôtel de Ville, Office de tourisme  
et des congrès, 52 Grande Rue (place du  
Huit-Septembre 1944)*

*Réservation obligatoire auprès de l'Office de  
Tourisme et des Congrès du Grand Besançon.*

Cette année, l'Office de Tourisme et l'association *Juste Ici* vous proposent des visites animées en binôme ! Vous pourrez donc aussi bien découvrir les secrets du patrimoine bisontin que les œuvres réalisées par les artistes invités lors de Bien Urbain. Les visites s'articulent autour des descriptions d'œuvres et de leur inscription dans le contexte historique bisontin.

*Possibilité de visite en autonomie  
avec le site [visiter.besancon.fr](http://visiter.besancon.fr)*



# LAISSEZ-VOUS CONTER BESANÇON



## IL ÉTAIT UNE FOIS BESANÇON

11 h

Tous les Samedis de juin à octobre, excepté le samedi 19 juin

RDV à l'Office de Tourisme et des Congrès  
52 Grande rue (place du Huit-Septembre 1944)  
Tarif plein : 7 €

Réservation obligatoire auprès de l'Office de Tourisme et des Congrès du Grand Besançon.

Au cœur de la boucle bisontine, tout au long des axes historiques, laissez-vous conter Besançon. En compagnie d'un guide-conférencier, vous apprécierez la diversité du patrimoine bisontin. Cathédrale, fortifications, palais et fontaines font de Besançon l'une des plus belles villes de France.

## CLÉS DE VILLE

10 h 30

Dimanches 13 et 27 juin, 18 juillet, 15 août, 5 septembre, 3 et 24 octobre

Judi 22 juillet

Mercredis 4 et 18 août

15 h

Lundi 7 et mardi 29 juin

Judi 8 et lundi 26 juillet

Mardi 10 et lundi 16 août

Mercredi 8 et lundi 27 septembre

Mercredi 13 et mardi 26 octobre

RDV devant l'Hôtel de Ville, Office de tourisme et des congrès

52 Grande Rue (place du Huit-Septembre 1944)

Tarif plein : 7 €

Réservation auprès de l'Office de Tourisme et des Congrès du Grand Besançon.

Ce circuit met en évidence ce qui fait l'originalité et la spécificité de la cité. Un guide-conférencier vous donne des clés de lecture permettant de comprendre les raisons de l'occupation du site, les principales étapes du développement et de l'organisation de la ville au cours des siècles ainsi que ses principaux repères historiques.

## VISITES DE BESANÇON EN ALLEMAND

Führung in deutscher Sprache  
ES WAR EINMAL BESANÇON

11 h

Freitags 9. und 23. Juli

Freitags 6. und 20. August

Termin : Tourismus- und Kongressbüro, 2  
52 Grande Rue (place du 8 sept.)

Obligatorische Reservierung. Vollpreis : 7 €

Lassen Sie sich im Herzen der Bisontine-Schleife entlang der historischen Achsen von Besançon erzählen. In Begleitung eines Reiseleiters werden Sie die Vielfalt des Bisontin-Erbes zu schätzen wissen. Kathedrale, Befestigungen, Paläste und Brunnen machen Besançon zu einer der schönsten Städte Frankreichs.

## VISITES DE BESANÇON EN ANGLAIS

Discovery visit in English  
ONCE UPON A TIME BESANÇON

11 h

Fridays, July 16 and 30

Fridays, August 13 and 27

Meet at the Tourist Office and Convention Center,  
52 Grande Rue (place du 8 sept.) 2

Reservation required. Full fare: €7

In the heart of the Bisontine loop, all along the historic axes, let yourself be told about Besançon. In the company of a tour guide, you will appreciate the diversity of the Bisontin heritage. Cathedral, fortifications, palaces and fountains make Besançon one of the most beautiful towns in France.

## ÉNIGMES ET MYSTÈRES AU FIL DES RUES

10 h 30

Mardi 8 juin

Mercredi 21 juillet

15 h

Mardi 27 juillet

Samedis 14 et 28 août

Lundi 13 septembre

Mercredi 20 octobre

RDV place Pasteur, sous le trompe-l'œil 3

représentant Louis Pasteur

Tarif plein : 7 €

Réservation auprès de l'Office de Tourisme et des Congrès du Grand Besançon.

De la Renaissance à nos jours, plongez dans les mystères de Besançon : vestiges énigmatiques, inscriptions et symboles à décrypter, histoires étonnantes... Une visite qui mettra à contribution votre sens de l'observation et de la déduction !



## DE LA TOUR : VISITE AVEC VUE

### LA TOUR DE LA PELOTE

*Visite avec dégustation en partenariat avec « Terres de Vin ». Présentation des vins et terroirs locaux par un œnologue.*

**16 h 45**  
**Samedis 26 juin, 24 et 31 juillet, 28 août, 11 septembre**

**15 h**  
**Samedis 25 septembre, 9 et 23 octobre**  
Tarif plein : 14 €

*Visite sans dégustation*

**17 h**  
**Samedis 3, 10 et 17 juillet, 7, 14 et 21 août**  
Tarif plein : 7 €

RDV devant la tour de la Pelote, **4**

quai de Strasbourg

Réservation auprès de l'Office de Tourisme et des Congrès du Grand Besançon.

**Attention :** la visite de la tour comporte 3 niveaux, les marches des escaliers sont très hautes et peuvent présenter des difficultés pour des personnes à mobilité réduite, pour plus de renseignements merci de nous contacter au 03 81 80 92 55.

Tour à canon médiévale intégrée au programme de fortification établi par Vauban au XVII<sup>e</sup> siècle, la tour de la Pelote est ravagée par le feu en 2013. L'exceptionnelle charpente d'époque Vauban disparaît dans l'incendie. En 2016, un chantier de restauration d'envergure a permis à l'édifice de retrouver son authenticité architecturale, selon des techniques et des savoir-faire traditionnels. En compagnie d'un guide-conférencier, découvrez l'histoire du quartier, le contexte de construction de cette tour, ainsi que les différentes étapes de sa restauration. Depuis l'étage, vous bénéficierez d'un magnifique point de vue sur la ville. À votre tour, découvrez-la !

Selon la disponibilité de nos partenaires, vous pouvez profiter d'un moment de convivialité autour d'une dégustation de vins et de produits régionaux.

## Le temps des horlogers



Jeu énigme

## JEUX DE PISTE !

### À VÉLO LE TEMPS DES HORLOGERS

Les beaux jours sont là, vous avez envie de faire une balade en vélo tout en vous amusant ? Alors découvrez notre jeu de piste « Le temps des Horlogers ». En compagnie d'un guide-conférencier, vous parcourez la ville à vélo et répondez à des énigmes en temps limité.

**10 h 30**  
**Dimanches 20 juin, 11 et 25 juillet, 8 et 22 août**

RDV à l'Office de Tourisme et des Congrès **2**  
52 Grande rue (place du Huit-Septembre 1944)  
Tarif plein : 10 €.

L'Office de Tourisme met des vélos à votre disposition si nécessaire, **réservation 48 h avant** le début de la prestation, auprès de l'Office de Tourisme et des Congrès du Grand Besançon.

### À PIED BONS BAISERS DE BESANCON

Vous avez envie de découvrir la ville à pied de manière ludique ? Notre jeu de piste « Bons baisers de Besançon » est fait pour vous ! En compagnie d'un guide-conférencier, vous parcourez la ville et répondez à des énigmes en temps limité.

**15 h**  
**Mercredis 9 juin, 1<sup>er</sup> et 15 septembre**

**17 h**  
**Mercredis 7 et 28 juillet, 4 et 18 août**  
RDV Office de Tourisme et des Congrès **2**

52 Grande rue (place du Huit-Septembre 1944)  
Tarif plein : 10 €  
Réservation auprès de l'Office de Tourisme et des Congrès du Grand Besançon.



© Service photo. de LIP

# LES SAVOIR-FAIRE EN MÉCANIQUE HORLOGÈRE ET MÉCANIQUE D'ART INSCRITS À L'UNESCO

L'UNESCO a inscrit le 16 décembre 2020 les savoir-faire en mécanique horlogère et mécanique d'art sur la liste représentative du patrimoine culturel immatériel de l'humanité. Cette inscription met en valeur une tradition vivante emblématique de l'Arc jurassien franco-suisse. La candidature a été considérée comme exemplaire par l'UNESCO pour la sensibilisation à l'importance du patrimoine culturel immatériel dans un espace transfrontalier.

## LES PARCOURS HORLOGERS

### CIRCUIT PATRIMOINE INDUSTRIEL HORLOGER

10 h 30

Vendredis 16 juillet, 20 août

15 h

Samedis 5 juin, 4 septembre

RDV place de la Révolution, 1

devant la fontaine

Tarif plein : 7 €

Réservation auprès de l'Office de Tourisme et des Congrès du Grand Besançon.

Partez à la découverte du patrimoine industriel horloger de Besançon. De la première école d'horlogerie aux usines du quartier des Chaprais, en passant par les ateliers du square Saint-Amour, venez retrouver ces lieux, témoins des savoir-faire qui ont fait la renommée de l'horlogerie bisontine.

### À LA RECHERCHE DES TRACES DU TEMPS

10 h 30

Dimanches 4 juillet, 1<sup>er</sup> août, 29 août, 26 septembre, 10 octobre

15 h

Mardi 8 juin

RDV Place de la Révolution, 1

devant la fontaine

Tarif plein : 7 €

Réservation auprès de l'Office de Tourisme et des Congrès du Grand Besançon.

L'homme a depuis toujours cherché à mesurer le temps grâce à de nombreux instruments : gnomon, cadran solaire, clepsydre, horloge, sablier, montre, pendule, chronomètre... C'est en 1793 qu'est créée la manufacture nationale d'horlogerie dans la ville qui deviendra capitale européenne de la précision et de la mesure du temps. Un parcours dans la "boucle", dans le sillage des traces de la mesure du temps.



Le vigneron Barbizier

## VISITES GOURMANDES

### BESANÇON, HISTOIRE DE GOÛT

15 h

Vendredi 23 juillet, jeudi 23 septembre  
Samedi 16 octobre

RDV Place de la Révolution, 1  
devant la fontaine

Tarif plein : 7 €

Réservation obligatoire auprès de l'Office de  
Tourisme et des Congrès du Grand Besançon.



Que mangeait-on et dans quoi mangeait-on dans l'antiquité ? Quels étaient les quartiers commerçants ? Où était située la grande tuerie du bourg ? Vous trouverez des réponses à toutes ces questions tout en profitant du patrimoine et de l'histoire bisontine.

Cette visite diversifiée vous entraîne à la découverte des collections du Musée des Beaux-Arts et d'Archéologie et vous permet de rencontrer des artisans d'art.

### LE VIN ET LA VIGNE À BESANÇON

15 h

Lundis 21 juin, 19 juillet, 20 septembre,  
18 octobre

RDV devant le Fort Griffon 5

Tarif plein : 7 €

Réservation obligatoire auprès de l'Office de  
Tourisme et des Congrès du Grand Besançon.



La viticulture a pendant de nombreux siècles occupé les bisontins, l'activité économique de la Cité reposait essentiellement sur elle, tout au moins jusqu'au début du XIX<sup>e</sup> siècle. Aujourd'hui, la vigne n'occupe plus que de très petites parcelles, mais le souvenir de cette activité reste présent à travers la toponymie des rues, l'architecture de certaines maisons, les sculptures et décors variés que l'on peut encore admirer. Cette visite au cœur de la ville vous permet de renouer avec la longue histoire du vin à Besançon.

### OBSERVATOIRE DE BESANÇON

15 h

Mercredis 23 juin, 7 juillet, 22 septembre,  
27 octobre

10 h

Samedis 11 septembre et 16 octobre

RDV 34 avenue de l'Observatoire

Tarif plein : 7 €

Cette visite est compliquée pour les enfants de moins de 10 ans. **Attention** : visite non accessible aux personnes à mobilité réduite (présence de marches).

Réservation obligatoire auprès de l'Office de  
Tourisme et des Congrès du Grand Besançon.



Dans la seconde moitié du XIX<sup>e</sup> siècle, Besançon connaît une expansion de son activité horlogère qui lui confère le titre de capitale française dans ce domaine. C'est dans ce contexte que l'on construit, en 1862, l'observatoire astronomique, météorologique et chronométrique. Aujourd'hui la météorologie n'est plus dans ses attributions mais il est resté fidèle à ses deux autres missions : unité mixte de recherche de l'Université de Franche-Comté et du C.N.R.S, ses thématiques concernent l'astrophysique et la mesure du temps. En visitant l'Observatoire, découvrez la lunette astronomique méridienne qui permettait aux astronomes de donner l'heure aux horlogers de la ville !

### ATELIER DÉCOUVERTE À L'OBSERVATOIRE

En partenariat avec la Fabrikà  
"À LA SECONDE PRÈS"

15 h

Mercredis 21 juillet, 11 août, 29 septembre,  
20 octobre

RDV 34 avenue de l'Observatoire  
Gratuit

Réservation obligatoire auprès de l'Office de  
Tourisme et des Congrès du Grand Besançon.

Depuis 1967 la seconde donnée par les horloges atomiques est définie par rapport au changement d'état de l'atome de césium. Auparavant, la mesure de cette même unité de temps se basait sur la durée de révolution de la terre autour du soleil. Dans les deux cas un phénomène stable et qui se répète à intervalle régulier est nécessaire pour déterminer précisément la durée d'une seconde. Cet atelier vous plongera dans les rouages de ces phénomènes et des appareils permettant la mesure du temps et vous découvrirez les sujets de recherche des scientifiques de l'Université de Franche-Comté qui aujourd'hui encore l'étudient et tentent de l'approvoiser.

# ITINÉRAIRES DES ARTISTES ET ÉCRIVAINS

## SUR LES PAS DE LOUIS PERGAUD

15 h

Lundi 28 juin

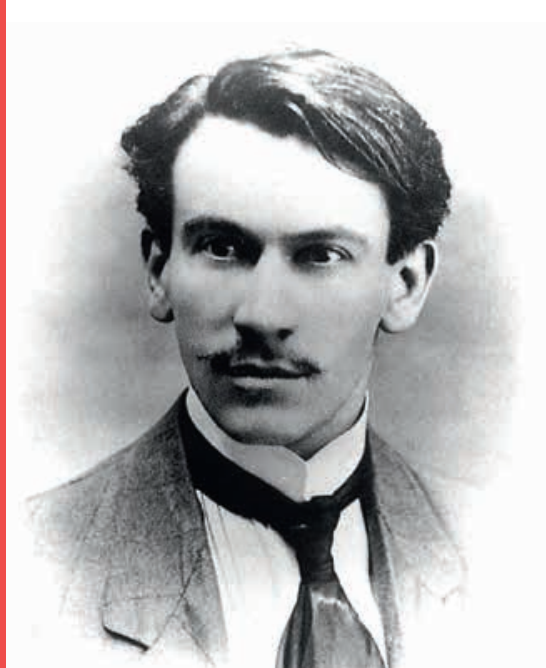
Jeudis 29 juillet, 9 septembre, 7 octobre

RDV esplanade des Droits de l'Homme,  
devant la statue de Victor Hugo 6

Tarif plein : 7 €

**Réservation obligatoire** auprès de l'Office de  
Tourisme et des Congrès du Grand Besançon.

Louis Pergaud (1882-1915), né à Belmont dans le Doubs, passe ses années de jeunesse et de formation à Besançon avant de devenir instituteur à Landresse. L'Office de Tourisme vous propose un circuit pour évoquer la vie et l'œuvre de cet écrivain, auteur du célèbre roman *La guerre des boutons*, disparu lors de la Première Guerre mondiale.



## SUR LES PAS DE GUSTAVE COURBET

15 h

Jeudi 24 juin

Vendredis 9 juillet, 17 septembre, 15 octobre

RDV devant la maison Victor Hugo

140 Grande Rue 7

Tarif plein : 7 €

**Réservation obligatoire** auprès de l'Office de  
Tourisme et des Congrès du Grand Besançon.

À l'automne 1837, Gustave Courbet quitte Ornans pour devenir pensionnaire au Collège royal de Besançon. Il continue sa formation artistique auprès de Charles-Antoine Flajoulot, professeur à l'École des Beaux-Arts de Besançon. Cette promenade au cœur de la ville permet d'évoquer les jeunes années de Courbet avant son départ pour Paris en 1839, ainsi que les relations que le peintre entretenait avec des personnalités franc-comtoises : Pierre-Joseph Proudhon, Victor Hugo, Max Buchon... Le parcours se termine par la découverte des œuvres de Courbet conservées au Musée des Beaux-Arts et d'Archéologie.



## AUTOUR DE PIERRE-JOSEPH PROUDHON

15 h

Vendredis 18 juin, 16 juillet, 24 septembre,  
22 octobre

RDV devant la maison natale de Proudhon

23 rue du Petit Battant 8

Tarif plein : 7 €

**Réservation obligatoire** auprès de l'Office de  
Tourisme et des Congrès du Grand Besançon.

Le 15 janvier 1809 naissait à Besançon, Pierre-Joseph Proudhon, au cœur d'une famille modeste du quartier Battant. Contraint d'abandonner des études qui s'annonçaient brillantes en raison des difficultés financières rencontrées par ses parents, Proudhon devient ouvrier typographe. Il travaille dans plusieurs imprimeries avant de partir pour Paris. Économiste, philosophe, sociologue, Proudhon ne cessera de défendre, tout au long de sa vie, un modèle de société plus juste fondé, entre autres, sur l'entraide mutualiste et l'autogestion.





## VISITES NOCTURNES EN MUSIQUE

**Attention ces visites ne sont pas des boucles, elles ne terminent pas à l'endroit où elles ont commencé, prévoyez votre stationnement en conséquence.**

### VOYAGE FLAMENCO

Visite guidée au cœur de la ville et du flamenco !

20 h

Lundis 12, 19, 26 juillet

Lundis 2, 9, 16, 23, 30 août

RDV devant le kiosque du parc Micaud, 9

fin de visite place Granvelle, 10

prévoir son stationnement en conséquence.

Tarif plein : 10 €

**Réservation obligatoire** auprès de l'Office de Tourisme et des Congrès du Grand Besançon

Cette soirée un peu particulière, s'offre comme un voyage dans l'espace et le temps mêlant harmonieusement le récit et la danse.

Voyage au cœur de la boucle bisontine, de place en place où les temps historiques se superposent, voyage au cœur du flamenco, art andalou devenu universel, où les émotions se partagent.

À travers des styles du flamenco traditionnel, les deux danseuses, Albane Mathieu-Fuster et Laurence Marion-Diaz, de la Compagnie *Duende Flamenco*, et le guitariste Sidney Balsalobre, vous feront partager leur amour d'un art aux multiples facettes.

Le public, pour clôturer la visite, participe en apprenant quelques pas et *palmas* (percussions avec les mains) avec les danseuses.

### VESONTIO : DE L'OPPIDUM SÉQUANE À LA CAPITALE ROMAINE

19 h

Mardis 13, 20, 27 juillet

Mardis 3, 17, 24, 31 août

RDV place Marulaz, devant la fontaine, 12

fin de visite rue de la Convention, 11

prévoir son stationnement en conséquence.

Tarif plein : 10 €

**Réservation obligatoire** auprès de l'Office de Tourisme et des Congrès du Grand Besançon.

Oppidum des Séquanes, Vesontio est célébrée par Jules César dans « *Les commentaires sur la guerre des Gaules* ». Le site défensif exceptionnel, dans lequel s'est développée la ville gauloise, attire l'attention du grand stratège.

La cité séquane, à l'abri de son rempart, occupe la totalité de la Boucle avec des quartiers organisés et des rues bordées de constructions à charpentes de bois. Dans la deuxième moitié du I<sup>er</sup> siècle après J.C., la romanisation s'accélère, *Vesontio* change de visage, la mise en place d'un programme de constructions publiques monumentales et la restructuration des voies de circulation vont impulser la construction privée.

Des arènes à la Porte Noire, partez à la découverte de la ville antique et laissez-vous entraîner par les sonorités méditerranéennes du groupe Kalarash.

### UNE VOIX POUR FAIRE RÉSONNER LES PIERRES

20 h

Mercredis 21, 28 juillet

Mercredis 4, 11, 18, 25 août

RDV devant le square Castan, rue de la Convention, 11

fin de visite place Granvelle, 10

prévoir son stationnement en conséquence.

Tarif plein : 10 €

**Réservation obligatoire** auprès de l'Office de Tourisme et des Congrès du Grand Besançon.

Le patrimoine bisontin admirablement mis en valeur par la voix de Claire David, chanteuse lyrique.

Un parcours à la nuit tombée dans le quartier Saint-Jean, du square Castan au théâtre de Ledoux, rythmé par les chants de Claire David et les commentaires d'un guide-conférencier.



## BATTANT : CHANSONS DES RUES AU SON DE L'ORGUE DE BARBARIE

20 h

**Jeudis 15, 22, 29 juillet**

**Jeudis 5, 12, 19, 26 août**

RDV devant le Fort Griffon **5**

Tarif plein : 10 €

**Réservation obligatoire** auprès de l'Office de  
Tourisme et des Congrès du Grand Besançon.

Battant, quartier de vigneron et d'horlogers, de lavandières, d'ouvriers et de voyous. Hors la boucle, survit le petit peuple bisontin et grandit la pensée socialiste en cette fin du XIX<sup>e</sup> siècle. Un orgue de barbarie déambule avec ses rengaines dans les rues. Ses airs et ses chansons populaires nous font rêver, chanter, danser. Il nous raconte des histoires, donne vie à des personnages pittoresques, attachants, virevoltants... Battant résiste, écrit et chante... En compagnie de « Barbarine » et d'un guide-conférencier, découvrez Battant autrement !



## MESSAGES EN FAÇADE

19 h

**Vendredis 16, 30 juillet**

**Vendredis 13, 20, 27 août**

RDV devant la Porte Rivotte, 23 rue Rivotte, **13**

fin de visite place Granvelle, **10**

prévoir son stationnement en conséquence.

Tarif plein : 10 €

**Réservation obligatoire** auprès de l'Office de  
Tourisme et des Congrès du Grand Besançon.

Trompe-l'œil masquant d'anciennes façades, linteaux gravés, inscriptions philosophiques ou religieuses, symboles maçonniques, vieilles publicités ou expression artistique contemporaine, nos façades nous parlent !

Elles délivrent au-delà des siècles des messages que l'on peut décrypter en fonction du contexte historique, politique et religieux dans lequel ils furent produits.

Pour vous accompagner, le groupe Krachta Valda au son des guitares et de la contrebasse sur un rythme de Jazz manouche à la manière de Django Reinhardt, traduira les messages en façade qui font jazzer au cœur de la ville...



## VISITE THÉÂTRALISÉE COSTUMÉE

**BESANÇON À LA RENAISSANCE :**  
en suivant Hélène de Brederode

15 h

**Samedis 7, 14 et 21 août**

17 h

**Dimanches 29 août, 5 et 12 septembre**

RDV dans la cour du Musée du Temps, **14**

96 Grande Rue

Tarif plein : 10 €

**Réservation obligatoire** auprès de l'Office de  
Tourisme et des Congrès du Grand Besançon.

Faites un saut dans l'histoire en suivant Hélène de Brederode, épouse de Thomas Perrenot de Granvelle, qui vous emmène à la découverte de Besançon au temps de la Renaissance. En immersion totale dans la période, vous la rencontrerez dans la cour du palais Granvelle, en ce jour du 30 mars 1564. Elle sera ravie d'évoquer sa vie, ses voyages, sa prestigieuse famille, la politique territoriale complexe dans laquelle se trouve Besançon ou encore les tensions religieuses latentes entre les catholiques et les protestants. Elle vous proposera certainement de l'accompagner dans sa pérégrination bisontine qui vous mènera jusqu'au quartier Battant.

Possibilité de visite en autonomie avec le site  
[visiter.besancon.fr](http://visiter.besancon.fr)





## EN QUÊTE D'HISTOIRE

Revivez les temps forts de l'histoire bisontine, à travers quatre périodes clés qui ont façonné la physionomie actuelle de la ville.

### VESONTIO L'ANTIQUE

15 h

**Mercredi 2 juin**

**Lundi 5 juillet**

**Mardi 14 septembre**

**Mercredi 6 octobre**

*RDV square Castan, rue de la Convention* **11**

*Tarif plein : 7 €*

*Réservation obligatoire auprès de l'Office de Tourisme et des Congrès du Grand Besançon.*

En 58 avant Jésus-Christ, la venue de Jules César dans la cité amorce sa romanisation. À partir des premières décennies du I<sup>er</sup> siècle, l'édification des grands monuments publics offre progressivement à *Vesontio* l'aspect d'une ville romaine. Forum, théâtre, amphithéâtre, temples et demeures luxueuses s'installent autour du centre monumental. La cité s'organise autour d'un axe principal, le *cardo maximus*, dont l'actuelle Grande Rue reprend sensiblement le tracé.

### LES EMBELLIES DE LA RENAISSANCE

**Circuit 1**

15 h

**Vendredi 4 juin, samedi 10 juillet**

**Jeudi 16 septembre, samedi 30 octobre**

17 h

**Vendredi 13 août**

*RDV Porte Rivotte, 23 rue Rivotte* **13**

**Circuit 2**

15 h

**Mercredi 29 septembre, lundi 25 octobre**

10 h 30

**Mardi 20 juillet**

17 h

**Lundi 23 août**

*RDV à l'Hôtel de Champagney, 37 rue Battant* **15**

*Tarif plein : 7 €*

*Réservation auprès de l'Office de Tourisme et des Congrès du Grand Besançon.*

En 1519, Charles Quint devient empereur du Saint-Empire romain germanique. Sous son règne, Besançon connaît l'une des périodes les plus prospères de son histoire. Deux circuits complémentaires vous invitent à parcourir les lieux que la Renaissance artistique de la cité a favorisés.

### APRÈS LA CONQUÊTE

**Circuit 1**

10 h 30

**Jeudi 12 août**

15 h

**Mercredi 16 juin, lundi 6 septembre,**

**mardi 12 octobre**

*RDV Parvis de l'église Sainte-Madeleine* **16**

*1 rue de la Madeleine*

**Circuit 2**

10 h 30

**Mercredi 28 juillet**

15 h

**Mardi 28 septembre**

17 h

**Vendredi 25 juin**

*RDV à l'Office de tourisme et des Congrès,* **2**

*52 Grande rue (place du Huit-Septembre 1944)*

*Tarif plein : 7 €*

*Réservation auprès de l'Office de Tourisme et des Congrès du Grand Besançon.*

En 1674, Louis XIV s'empare de Besançon qui obtient le statut de capitale provinciale. Sous la monarchie française, la cité connaît une explosion démographique qui entraîne de profondes transformations de son urbanisme : rues nouvelles, places, promenades et hôtels particuliers voient le jour.



## À LA DÉCOUVERTE DES QUARTIERS

### DE LA GARE VIOTTE AU QUARTIER BATTANT 15 h

Mardis 15 juin, 6 juillet, 3 août,  
7 septembre, 5 octobre

RDV arrêt tram Gare Viotte

2 avenue de la Paix

Tarif plein : 7 €

**Réservation obligatoire** auprès de l'Office de  
Tourisme et des Congrès du Grand Besançon.

L'Office de Tourisme et des Congrès du Grand Besançon vous propose de découvrir l'histoire et le patrimoine du quartier de la gare Viotte puis de regagner le centre-ville par le quartier Battant. Cette promenade vous permettra de découvrir le patrimoine et l'histoire de ces quartiers ainsi que leurs aménagements récents.

### CATHÉDRALE SAINT-JEAN

10 h 30

Mercredi 16 juin, jeudi 15 juillet,  
jeudi 5 août, jeudi 2 septembre

RDV, devant la cathédrale Saint-Jean, **17**

10ter rue de la Convention

Tarif plein : 7 €

Réservation auprès de l'Office de Tourisme et des  
Congrès du Grand Besançon.

Dominant l'ancien quartier capitulaire, la cathédrale Saint-Jean témoigne par son architecture de différentes époques de construction s'échelonnant du XII<sup>e</sup> au XIX<sup>e</sup> siècle. Elle se caractérise par un plan à deux absides opposées. Du XVI<sup>e</sup> siècle à la Révolution, on y célèbre le culte du « Saint Suaire », relique très vénérée en Franche-Comté. Elle conserve d'importantes œuvres dont « *La Vierge aux Saints* », chef d'œuvre de la Renaissance italienne, exécutée par le peintre Fra Bartoloméo vers 1512.

## LES VISITES SCIENTIFIQUES

### APOTHECAIRERIE SAINT-JACQUES

10 h 30

Jeudi 19 août

15 h

Mercredi 21 juillet

Samedi 2 octobre

RDV Hôpital Saint-Jacques, **18**

2 rue de l'Orme de Chamars

Tarif plein : 7 €

**Réservation obligatoire** auprès de l'Office de  
Tourisme et des Congrès du Grand Besançon.

L'hôpital Saint-Jacques, qui s'inscrit dans la longue tradition hospitalière de la cité, est le premier édifice d'importance construit après la conquête par ordre de Louis XIV. Il conserve l'une des plus belles pharmacies de France, constituée vers 1680. Une collection exceptionnelle — environ 250 pots datant de la fin du XVII<sup>e</sup> siècle — vous est présentée dans son décor d'origine, au sein d'un site en mutation destiné à devenir la cité du savoir et de l'innovation.

### MUSÉE DE L'ANESTHÉSIE

15 h

Jeudis 2 septembre, 7 octobre

RDV à l'intérieur du musée

Accès : 2 rue de l'Orme de Chamars **18**

Tarif plein : 7 €

**Réservation obligatoire** auprès de l'Office de  
Tourisme et des Congrès du Grand Besançon.  
Visite maintenue à partir de 4 personnes.

Ce musée est situé à l'hôpital Saint-Jacques, dans un cadre original qui n'a plus son semblable en France — un bloc opératoire — dont la conception remonte à 1935. Le parcours des salles et les nombreux objets qui y sont conservés répondent aux questions et appréhensions qui subsistent à l'égard de cette acquisition majeure de l'homme : la maîtrise de la douleur.

# GRAND BESANÇON, DÉCOUVERTES



## PATRIMOINES DE NOS VILLAGES

### PIREY

#### VISITE DU VILLAGE ET DE L'ÉGLISE SAINT-MARTIN

15 h

Samedis 17 juillet, 2 octobre

Mercredis 30 juin, 11 août, 8 septembre

*RDV devant l'église, place du Colonel Max de Pirey  
25454 PIREY*

*Réservation obligatoire auprès de l'Office de  
Tourisme et des Congrès du Grand Besançon.*

*Visite gratuite.*



Limitrophe de Besançon, Pirey a connu, dès les années soixante, une profonde transformation tout en maintenant pour ses habitants une qualité de vie reconnue. Les activités agricoles ont fait place à une économie moderne où domine la micromécanique et le plan de développement qui préside, depuis 1974, à l'aménagement de l'habitat respecte le bâti ancien et le cadre naturel. Aujourd'hui, de nombreuses associations achèvent de faire de Pirey une commune où il fait bon vivre.

Cette visite commentée vous donnera des vues sur les plus belles maisons du village et sur le parc du château. Elle vous permettra de découvrir l'église et ses richesses artistiques ainsi qu'une caborde sur l'ancien coteau vigneron.

#### ÉGLISE SAINT-MARTIN

Édifiée au XVII<sup>e</sup> siècle, plusieurs fois remaniée, l'église abrite un très beau mobilier classé provenant de l'ancien couvent de Consolation (Haut-Doubs) et acquis par la commune en 1805. Éléments majeurs de ce décor : les retables, avec la *Vierge au manteau*, remarquable groupe sculpté du XVI<sup>e</sup> siècle ; la chaire à prêcher et une série de tableaux des peintres comtois Blaise et Adrien Richard.

### ARGUEL

#### RANDONNÉE VISITE

15 h

Judis 17 juin, 15 juillet, 5 août,  
16 septembre, 21 octobre

*RDV devant le lavoir, Départementale 141,  
25660 ARGUEL*

*Tarif unique : 5 €*

*Réservation obligatoire auprès de l'Office de  
Tourisme et des Congrès du Grand Besançon.*

*Durée : 2 h 30 environ. Prévoir de bonnes chaussures  
de marche.*



Bâti sur un éperon rocheux, le château d'Arguel domine la vallée du Doubs en amont de Besançon. Sa situation géographique en a fait un lieu stratégique de premier plan. Ayant probablement eu un rôle de vigie dès l'époque gallo-romaine sur l'axe Rome-Vesontio, le site devient seigneurie (château et bourg), à la fin du XI<sup>e</sup> siècle, sous les puissants seigneurs d'Arguel — l'un d'eux est archevêque de Besançon de 1109 à 1117.

### FONTAIN

#### RANDONNÉE VISITE

15 h

Lundi 14 juin

Jeudi 8 juillet

Mardi 21 septembre

Jeudi 14 octobre

*RDV sur le parking d'Arguel, 25660 ARGUEL*

*Tarif unique : 5 €.*

*Réservation obligatoire auprès de l'Office de  
Tourisme et des Congrès du Grand Besançon.*

*Prévoir de bonnes chaussures de marche.*



Charmant village développé sur le flanc sud-est d'une colline dépendant du faisceau bisontin, Fontain est mentionné dès 1265 dans les possessions de la seigneurie d'Arguel. Mais l'occupation du site pourrait être plus ancienne : des *tumuli* datant de l'Âge du fer ainsi que des monnaies antiques y ont été découverts. Cette randonnée à partir d'Arguel permet de découvrir la Batterie Roland, le village et le fort de Fontain.



## MISEREY-SALINES

14 h 30

**Vendredis 9 juillet, 29 octobre**

*RDV devant à l'entrée du château*

*6 route de la Chapelle, 25480 MISEREY-SALINES*

*Tarif plein : 7 €*

*Visite de l'extérieur du château uniquement.*

**Réservation obligatoire** auprès de l'Office de  
Tourisme et des Congrès du Grand Besançon.



Un premier château fort fut construit dans la partie haute du village. Le château actuel, reconstruit à la fin du XV<sup>e</sup> et au début du XVI<sup>e</sup> siècle, remanié puis agrandi d'un nouveau corps de bâtiment au XVIII<sup>e</sup> siècle, occupe une situation plus centrale face à l'église. Ayant appartenu à différentes familles nobles de Franche-Comté, il est racheté en 1753 par Nicolas-Marin d'Orival, conseiller au parlement de Franche-Comté. En 1854, le village ayant été épargné lors d'une épidémie de choléra, l'abbé Guillemette décide la construction d'une chapelle en remerciement de la protection accordée par saint Ferréol et saint Ferjeux. Pierre Marnotte, architecte de la ville de Besançon, en élabore les plans.

## DELUZ

15 h

**Mardis 22 juin, 20 juillet, 28 septembre**

**Lundi 11 octobre**

*RDV devant l'église Saint-Martin, rue de l'Église,  
25960 DELUZ*

*Tarif plein : 7 €*

**Réservation obligatoire** auprès de l'Office de  
Tourisme et des Congrès du Grand Besançon.



Charmant village des bords du Doubs, Deluz s'est développé dans une vallée étroite bordée de collines escarpées. Si l'étymologie est probablement d'origine celtique, les premiers témoignages écrits faisant référence au village datent du XIII<sup>e</sup> siècle. Au XIX<sup>e</sup> siècle, l'arrivée du chemin de fer ainsi que le creusement du canal Monsieur favorisent son développement. En 1879, Deluz possède la plus importante papeterie de Franche-Comté : 450 ouvriers y travaillent. De l'église Saint-Martin à la chapelle de Montoille en passant par l'ancienne papeterie, cette promenade commentée vous permet de découvrir l'ensemble du patrimoine religieux et industriel de Deluz.

## L'AQUEDUC D'ARCIER

15 h

**Vendredis 25 juin, 30 juillet, 6 août,**

**10 septembre, 1<sup>er</sup> octobre**

*RDV sur le parking des Sources, rue des Sources,  
lieu-dit Arcier, 25220 VAIRE*

*Tarif plein : 5 €*

**Attention :** la visite ne comprend pas l'espace  
technique intérieur utilisé par le service des Eaux  
de la Ville de Besançon.

**Réservation obligatoire** auprès de l'Office de  
Tourisme et des Congrès du Grand Besançon.



C'est au I<sup>er</sup> siècle, sous le règne de l'empereur Vespasien, qu'un ouvrage d'adduction d'eau de 10 km de long est bâti, permettant d'acheminer les eaux d'Arcier jusqu'au centre de *Vesontio*. En dépit des multiples ressources d'eau disponibles aux alentours de Besançon, les sources d'Arcier sont choisies en raison de leur altitude et de leur débit important. L'ouvrage est ruiné au V<sup>e</sup> siècle et il faut attendre 1854 pour que les sources d'Arcier soient à nouveau captées. Elles assureront l'essentiel de l'alimentation en eau de Besançon durant plus d'un siècle.

## LES AUXONS

15 h

**Jeudi 1<sup>er</sup> juillet, lundi 27 septembre**

*RDV devant la mairie d'Auxon-Dessus*

*1 rue de l'Église, 25870 LES AUXONS*

*Tarif plein : 5 €*

*Visite de l'extérieur du château uniquement.*

**Réservation obligatoire** auprès de l'Office de  
Tourisme et des Congrès du Grand Besançon.



La commune des Auxons regroupe deux villages, Auxon-Dessus et Auxon-Dessous, réunis administrativement depuis 2015. Elle a donc la particularité de posséder deux cœurs historiques qui présentent, autour de leurs églises aux typiques clochers comtois, de belles maisons et fermes caractérisées par un volume important, de larges toits pentus et de belles portes de granges. Trois lavoirs enrichissent le patrimoine de la commune. Un joli parc abrite un château, bâti à la Renaissance puis remanié aux XVII<sup>e</sup> et XVIII<sup>e</sup> siècles. La visite permet de découvrir le village et les extérieurs du château.



## LE CHÂTEAU DE MONCLEY

15 h

**Jeudi 10 juin**

**Dimanches 27 juin, 11 juillet, 22 août, 12 septembre**

**Mercredi 22 septembre**

*Rdv devant l'entrée principale du château, devant les grilles, route d'Emagny, 25170 Moncley*

**Attention :** merci de vous présenter 10 min. avant le début de la visite.

Tarif plein : 7 €

**Réservation obligatoire** auprès de l'Office de Tourisme et des Congrès du Grand Besançon.



Moncley était la résidence de campagne du marquis de Terrier-Santans, président à Mortier au parlement de Franche-Comté. Construit sur les plans de l'architecte Claude-Joseph Bertrand à partir de 1778, cet élégant château néoclassique s'élève dans une nature préservée et entretenue. Le grand vestibule aux colonnes, la rotonde et ses portraits, ainsi que les chambres à papiers peints Louis XVI sont les bijoux de cette maison.



## BONNAY

### VISITE DÉCOUVERTE DU VILLAGE

16 h 30

**Vendredi 23 juillet**

10 h 30

**Vendredi 13 août**

*RDV devant l'église*

25073 BONNAY

Tarif plein : 7 €

**Réservation obligatoire** auprès de l'Office de Tourisme et des Congrès du Grand Besançon.



Village d'origine romaine voire celtique, chef-lieu de canton durant la Révolution, Bonnay est situé dans la moyenne vallée de l'Ognon à une quinzaine de km au nord de Besançon. Le territoire s'étend sur deux régions naturelles, la vallée de l'Ognon au Nord et la dernière chaîne du Jura au Sud, baptisée à cet endroit « la Dame Blanche ».



## LES CABORDES

15 h

**Mardi 29 juin**

**Lundi 12 juillet**

**Jeudi 30 septembre**

**Mardi 19 octobre**

*RDV à la Maison de quartier de Velotte, 37 chemin des Journaux, 25000 BESANÇON*

Tarif unique : 5 €

**Réservation obligatoire** auprès de l'Office de Tourisme et des Congrès du Grand Besançon.

Environ 8 km. Durée : 2 h 30.

*Chaussures de randonnée indispensables.*



Présentes sur le territoire communal depuis le XVI<sup>e</sup>, les cabordes, constructions en pierres sèches, témoignent de l'importance de la culture de la vigne dans notre région et de la vitalité économique de celle-ci. Utiles aux vignerons, elles leur permettaient d'entreposer leurs outils, de s'abriter en cas d'orage et éventuellement d'y dormir si les portes de la cité étaient fermées.

# CÔTÉ NATURE & RANDONNÉES

## RANDONNÉES

L'Office de Tourisme et des Congrès vous invite à découvrir Besançon et ses environs.



## LA VIA FRANCIGENA

Cet itinéraire remarquable traverse le département du Doubs !

Reconnue « Grand Itinéraire Culturel » par le Conseil de l'Europe, la *Via Francigena* relie Canterbury à Rome via l'Angleterre, la France, la Suisse et l'Italie. 1700 km de randonnée au total, dont 110 km dans le Doubs, de Cussey-sur-l'Ognon aux Fourgs en passant par Besançon, la vallée de la Loue et Pontarlier, des plaines reposantes aux sommets offrant de superbes panoramas sur la chaîne des Alpes et les lacs d'altitude... Son tracé correspond d'ailleurs à celui du GR®145 homologué par la Fédération française de randonnée pédestre.

Cet itinéraire invite également à la découverte des richesses culturelles, c'est pourquoi l'Office de Tourisme du Grand Besançon Métropole vous invite à des randonnées visites pour découvrir les richesses culturelles et environnementales de la *Via Francigena* sur notre territoire.



## LE LONG DE LA VIA FRANCIGENA

### Itinéraire 1 DE BESANÇON À LA CHAPELLE-DES-BUIS 10 h

Lundis 5 juillet, 2 août

RDV sur le parvis de l'église Sainte-Madeleine,  
1 rue de la Madeleine **16**  
Tarif unique : 3 €

**Réservation obligatoire** auprès de l'Office de  
Tourisme et des Congrès du Grand Besançon.  
*Chaussures de randonnée indispensables.*  
Environ 13 km. Durée : 3 h 30

Deux millénaires d'histoire cheminent le long de la *Via Francigena*, voie qui relie le nord de l'Europe, Canterbury, à Rome, la Ville éternelle.

À la différence des routes de Saint-Jacques de Compostelle, nées exclusivement du pèlerinage, la *Via Francigena* est une voie antique de l'Empire romain, à vocation militaire et stratégique. Elle devient un itinéraire de pèlerinage lorsque, sous Constantin, les premiers chrétiens se rendent à Rome sur les tombes de saint Pierre et saint Paul. Cette randonnée urbaine au départ du quartier Battant permet d'évoquer le patrimoine historique et architectural le long de la *Via Francigena*, de suivre la boucle du Doubs, et enfin, de poursuivre par les collines jusqu'à la Chapelle-des-Buis.



### Itinéraire 2 DE MAMIROLLE À FOUCHERANS 15 h

Vendredi 2 juillet

Lundi 13 septembre

RDV devant l'église Saint-Pierre, 25620 MAMIROLLE  
Tarif unique : 3 €

**Réservation obligatoire** auprès de l'Office de  
Tourisme et des Congrès du Grand Besançon.

Le long de l'ancienne voie romaine de Mamirolle au Gratteris, cette randonnée réserve de belles découvertes : dolmens, lapiaz (formation géologique des régions calcaires) et chapelle Saint-Maximin.





## LE LONG DE LA VOIE ROMAINE, À OSSELLE

15 h

**Samedis 3 juillet, 28 août**

**Vendredi 15 octobre**

*RDV sur le parking au-dessus du cimetière à la sortie de la commune sur la D12 en direction de Torpes, 25438 OSSELLE-ROUTELLE*

*Gratuit*

**Réservation obligatoire** auprès de l'Office de Tourisme et des Congrès du Grand Besançon.

*Chaussures de marche conseillées avec chaussettes montantes, certains passages peuvent être encombrés de ronces.*

Cette randonnée de 6 km en partie en sous-bois, suit l'ancienne voie romaine.

La situation en surélévation du tronçon a permis la découverte de cette voie romaine, la présence d'un chemin forestier qui la recoupe nous offre une vue en coupe de sa construction.

## LE ROCHER DE VALMY

15 h

**Lundi 26 juillet**

*RDV sur le parking avant la sortie du village, place Jules Pagnier, 25720 BEURE*

*Tarif unique : 3 €*

**Réservation obligatoire** auprès de l'Office de Tourisme et des Congrès du Grand Besançon.  
*Chaussures de randonnée indispensables.*

Au départ de Beure, une randonnée qui offre des points de vue très agréables sur Besançon et nous permettra d'évoquer l'histoire du groupe Guy Mocquet.

## DELUZ ET LE BELVÉDÈRE DU CHÂTEAU LORIOT

15 h

**Vendredi 8 octobre**

*RDV devant l'église Saint-Martin, 25960 DELUZ*

*Tarif unique : 3 €*

**Réservation obligatoire** auprès de l'Office de Tourisme et des Congrès du Grand Besançon.  
*Chaussures de randonnée indispensables.*

Une randonnée sur les falaises pour découvrir le site des pelouses sèches inscrit dans un projet « Natura 2000 », des chamois qui vivent à flanc de collines et des vues superbes depuis le belvédère sur le Doubs et Aigremont.

## RANDONNÉE URBAINE

15 h

**Lundi 25 octobre**

*RDV place de la Révolution, 1 devant la fontaine, 25000 BESANÇON*

*Tarif unique : 3 €*

**Réservation obligatoire** auprès de l'Office de Tourisme et des Congrès du Grand Besançon.

La ville au rythme de la marche, les plus beaux points de vue sur Besançon et des explications sur la ville et son patrimoine.



© Roland Bois

© Roland Bois

# À LA DÉCOUVERTE DES FORTS DU GRAND BESANÇON

## FORT DE BREGILLE

14 h 30

**Samedi 26 juin**

*RDV au fort de Bregille,  
80 chemin du Fort de Bregille, 25000 BESANÇON*  
Tarif plein : 7 €

*Visite extérieure uniquement.*

**Réservation obligatoire** auprès de l'Office de  
Tourisme et des Congrès du Grand Besançon.



Le bombardement de la ville par les Autrichiens en 1814, depuis les hauteurs de la colline de Bregille met en évidence la nécessité d'occuper le sommet de la colline pour élargir le périmètre défensif de la ville. Le fort de Bregille, avec caserne à l'épreuve (ancêtre de la caserne blindée type Belmas) est construit de 1820 à 1832.

## FORTIFICATIONS DE MONTFAUCON

14 h 30

**Samedi 24 juillet**

*RDV au Belvédère de Montfaucon,  
20 rue de la Vue des Alpes, 25660 MONTFAUCON*  
Tarif plein : 7 €

*Visite extérieure uniquement.*

**Réservation obligatoire** auprès de l'Office de  
Tourisme et des Congrès du Grand Besançon.



Cette randonnée en boucle permettra de découvrir l'un des sites de mise en défense de Besançon lors de la guerre de 1870 et son prolongement avec la réalisation du camp retranché de Besançon. À voir : redoute, poste optique, batterie contre-aéronef, tranchées.

## OUVRAGES DE LA CRÊTE DE POUILLEY-LES-VIGNES (1889-1891)

14 h 30

**Samedi 21 août**

*RDV parking de l'église,  
25115 POUILLEY-LES-VIGNES*  
Tarif plein : 7 €

*Visite extérieure uniquement.*

**Réservation obligatoire** auprès de l'Office de  
Tourisme et des Congrès du Grand Besançon.



L'ensemble fortifié de Pouilley assure la protection Nord-ouest du camp retranché de Besançon, il est réalisé de 1889 à 1891.

La crête de 1800 mètres est occupée par quatre ouvrages d'Infanterie avec abris sous roc, et de quatre batteries d'artillerie.

## FORT DE CHAUDANNE

14 h 30

**Samedi 11 septembre**

*RDV Fort de Chaudanne, 54 chemin du Fort de  
Chaudanne, 25000 BESANÇON*

Tarif plein : 7 €

*Visite extérieure uniquement.*

**Réservation obligatoire** auprès de l'Office de  
Tourisme et des Congrès du Grand Besançon.



Après le blocus de 1814 et la tentative de coup de main sur la "Lunette de Chaudanne", les militaires décident de renforcer la protection de la ville, pour en éloigner les canons d'un éventuel ennemi, en construisant un véritable fort. Il est réalisé de 1841 à 1844.

## FORT DE PUGEY

14 h 30

**Samedi 23 octobre**

*RDV sur le parking de la Mairie, 25720 PUGEY*

Tarif plein : 7 €

*Visite extérieure uniquement.*

**Réservation obligatoire** auprès de l'Office de  
Tourisme et des Congrès du Grand Besançon.



Propriété de la commune de Pugey, c'est le dernier ouvrage réalisé à Besançon. Creusé de 1890 à 1892, Il est entièrement souterrain. On y a employé, pour la première fois dans la place, le "Béton spécial". On accède aux casemates enterrées à 10 mètres de profondeur par l'un des deux escaliers à vis suspendus.



## VISITES SPORTIVES

### RANDONNÉES NORDIQUES 14 h

**Samedis 19 juin et 30 octobre**

RDV sur le parking de la Rodia, **1**

4 avenue de Chardonnet

**Samedis 17 juillet, 28 août, 25 septembre**

RDV sur le parking de la Malcombe,

avenue François Mitterrand

Tarif unique : 7 €

**Réservation obligatoire** auprès de l'Office de  
Tourisme et des Congrès du Grand Besançon.

Durée : 2 h environ, prévoir chaussures adéquates,  
eau et collation.

Souhaitez-vous pratiquer une activité simple, agréable et ludique ? Venez essayer la marche nordique. Cette activité, créée et popularisée dans les pays scandinaves, vous est proposée à Besançon. Progressive, complète, elle sollicite 90 % des muscles du corps, améliore votre tonus et vous permet de découvrir la ville et ses alentours, au gré des différentes sorties au contact de la nature. Les bâtons sont fournis et vous êtes encadré par un professionnel formé et bienveillant. Sautez le pas, essayez !

### BESANÇON, DÉCOUVERTE DES COLLINES EN TRAIL

Pratiquer le trail ce n'est pas que courir dans les bois et gravir des sommets ! C'est aussi l'occasion d'explorer son environnement, sa ville et ses alentours.

En suivant Alexandre Cailler, guide et trailer, vous découvrez les richesses environnementales et culturelles de nos collines bisontines.

L'Office de Tourisme et des Congrès du Grand Besançon Métropole, vous propose deux parcours différents entre 8 et 10 km accessibles à tous les niveaux.

### TRAIL CHAUDANNE

9 h 30

**Samedis 12 juin et 10 juillet**  
**Dimanche 26 septembre**

RDV devant le kiosque de la Gare d'Eau, **20**

à côté des locaux de France 3

Tarif unique : 7 €

**Réservation obligatoire** auprès de l'Office de  
Tourisme et des Congrès du Grand Besançon.

Durée environ 2 h 30. Matériel obligatoire : bonnes  
chaussures, réserve d'eau et une lampe (frontale,  
téléphone portable, lampe de poche).

Chaudanne, l'une des collines les plus proches de la ville, nous offre des points de vue exceptionnels sur la Boucle du Doubs et sur le centre-ville. Ce parcours très ludique sera l'occasion d'aborder le paysage, la nature, l'histoire du fort du XIX<sup>e</sup> siècle, la Citadelle, la Libération de la ville en 1944... Ce riche programme vous conduira même au fil des foulées dans un souterrain qui se trouve au cœur de la colline !

### TRAIL BREGILLE

9 h 30

**Dimanches 1<sup>er</sup> août et 5 septembre**

RDV devant l'entrée du Casino JOA,

1 avenue Édouard Droz **21**

Tarif unique : 7 €

**Réservation obligatoire** auprès de l'Office de  
Tourisme et des Congrès du Grand Besançon.

Durée environ 2 h 30. Matériel obligatoire : bonnes  
chaussures, réserve d'eau

Depuis les hauteurs des collines de Beauregard et Bregille, différents points de vue sur la ville et les espaces naturels qui l'entourent s'offrent à vous. En suivant votre guide tout au long des nombreux sentiers qui sillonnent les collines, il vous sera conté l'histoire des activités humaines, passées et présentes, qui ont façonné ces espaces. De l'aventure de Besançon-les-Bains, en passant par la culture de la vigne ou encore le fort, c'est toute l'histoire contemporaine de la ville qui est évoquée.



# CITADELLE DE VAUBAN

## VISITE 2000 ANS D'HISTOIRE

15 h

**Dimanche 13 juin**

**Dimanche 10 octobre et mercredi 27 octobre**

Rdv devant le Front royal de la Citadelle

99 rue des Fusillés de la Résistance **22**

Durée : 1 h. Visite déconseillée au jeune public.

Payant : adulte 2,30 €, enfant 8-17 ans 1,20 €,

< à 7 ans gratuit.

Découvrez les caractéristiques d'une fortification bastionnée, l'œuvre et la carrière de Vauban, ainsi que les différents rôles de la Citadelle de sa construction à son inscription au Patrimoine mondial de l'UNESCO.

## VISITE NOCTURNE DU SITE

**Lundi 19 juillet à 21 h**

**Lundi 23 août à 20 h**

Durée : 1 h. Tout public. Jauge : 20 personnes.

Payant : adulte 7 €, enfant 8-17 ans 4,50 €,

< à 7 ans gratuit.

Déconseillé aux personnes souffrant de vertiges et ayant des difficultés à monter les escaliers.

Un parcours nocturne depuis les hauteurs de la Citadelle pour une découverte exceptionnelle de l'architecture et de l'histoire de la forteresse.

## VISITE EXPRESS

**En français : 11 h**

**Tous les jours, à partir du 7 juillet**

**En anglais : 14 h**

**Mardis et samedis, à partir du 7 juillet**

Rdv devant le Front royal de la Citadelle

99 rue des Fusillés de la Résistance Durée : 30 min.

Tout public.

Payant : adulte 1,70 €, enfant 8-17 ans 0,70 €,

< à 7 ans gratuit.

Une plongée rapide mais intense dans l'histoire du site ! En 30 minutes, découvrez les étapes essentielles pour appréhender la forteresse, de sa construction à nos jours.

*A quick and intense discovery of the site's history!*

*In 30 minutes, discover the essential steps to understand the fortress, from its construction to today.*

## VISITE CITADELLE SECRÈTE

15 h 30

**Tous les jours sauf mercredi et dimanche, à partir du 7 juillet**

Rdv devant le Front royal

Durée : 1 h 15. Tout public. Jauge : 18 personnes.

Payant : adulte 2,30 €, enfant 8-17 ans 1,20 €,

< à 7 ans gratuit.

Un parcours permettant une découverte optimale du chef-d'œuvre de Vauban, incluant la première galerie souterraine du site, dite « communication 110 », ouverte au public. Longue de 127 mètres, cette galerie souterraine permettait aux soldats, à l'époque de Vauban, une circulation et un repli optimal en cas d'attaque.

La Citadelle se réserve le droit d'interdire l'accès à la Galerie pour des raisons de sécurité et/ou pour cause de mauvaises conditions météorologiques.

## UNIVERSELLE CITADELLE

14 h

**Tous les dimanches, à partir du 7 juillet**

Rdv devant le Front royal

Durée : 45 min. Tout public, surtout familial.

Gratuit pour les détenteurs d'un billet d'entrée Citadelle.

Pourquoi la Citadelle et les fortifications de la ville de Besançon, œuvres de Vauban, ont-elles été inscrites sur la Liste du patrimoine mondial de l'Unesco ? Une médiatrice vous apportera lors de cette visite les réponses à cette question à travers sa présentation du site et abordera également plus largement la notion de patrimoine mondial, culturel, naturel et immatériel.

# CALENDRIER

## JUN 2021

## OCTOBRE

## 2021

- ▲ Visites accompagnées
- ◆ Ateliers, animations
- Randonnées, visites sportives

## JUN

|   |    |
|---|----|
| <b>Mercredi 2</b>                                   |    |
| ▲ <i>Vesontio</i> l'antique - 15 h                  | 20 |
| <b>Vendredi 4</b>                                   |    |
| ▲ Les embellies de la Renaissance, circuit 1 - 15 h | 21 |
| <b>Samedi 5</b>                                     |    |
| ▲ Il était une fois Besançon - 11 h                 | 6  |
| ▲ Circuit patrimoine industriel horloger - 15 h     | 11 |
| <b>Lundi 7</b>                                      |    |
| ▲ Clés de ville - 15 h                              | 6  |
| <b>Mardi 8</b>                                      |    |
| ▲ Énigmes et mystères au fil des rues - 10 h 30     | 7  |
| ▲ À la recherche des traces du temps - 15 h         | 11 |
| <b>Mercredi 9</b>                                   |    |
| ▲ Jeu de piste à pied - 15 h                        | 9  |
| <b>Jeudi 10</b>                                     |    |
| ▲ Le château de Moncley - 15 h                      | 28 |
| <b>Samedi 12</b>                                    |    |
| □ Trail Chaudanne - 9 h 30                          | 37 |
| ▲ Il était une fois Besançon - 11 h                 | 6  |
| <b>Dimanche 13</b>                                  |    |
| ▲ Clés de ville - 10 h 30                           | 6  |
| <b>Lundi 14</b>                                     |    |
| □ Fontain, randonnée visite - 15 h                  | 25 |
| <b>Mardi 15</b>                                     |    |
| ▲ De la gare Viotte au quartier Battant - 15 h      | 22 |
| <b>Mercredi 16</b>                                  |    |
| ▲ La cathédrale - 10 h 30                           | 22 |
| ▲ Après la conquête, circuit 1 - 15 h               | 21 |
| <b>Jeudi 17</b>                                     |    |
| □ Arguel, randonnée visite - 15 h                   | 25 |
| <b>Vendredi 18</b>                                  |    |
| ▲ Autour de Pierre-Joseph Proudhon - 15 h           | 15 |

|  |    |
|--|----|
| <b>Samedi 19</b>   |    |
| ▲ À la recherche des traces du temps - 11 h                    | 11 |
| ▲ Visite de la méridienne de l'Observatoire - 14 h, 15 h, 16 h | 4  |
| ◆ Atelier découverte à l'Observatoire - 14 h 30, 16 h 30       | 5  |
| □ Randonnée nordique - 14 h                                    | 36 |
| <b>Dimanche 20</b>   |    |
| ◆ Jeu de piste à vélo - 10 h 30                                | 9  |
| ▲ À la recherche des traces du temps - 15 h                    | 11 |
| <b>Lundi 21</b>  |    |
| ▲ Le vin et la vigne - 15 h                                    | 13 |
| <b>Mardi 22</b>  |    |
| ▲ Deluz - 15 h   | 26 |
| ▲ Visite Bien Urbain - 17 h                                    | 5  |
| <b>Mercredi 23</b>   |    |
| ▲ L'Observatoire - 15 h  | 12 |
| <b>Jeudi 24</b>  |    |
| ▲ Sur les pas de Gustave Courbet - 15 h                        | 15 |
| <b>Vendredi 25</b>   |    |
| ▲ L'aqueduc d'Arcier - 15 h                                    | 27 |
| ▲ Après la conquête, circuit 2 - 17 h                          | 21 |
| <b>Samedi 26</b>   |    |
| ▲ Il était une fois Besançon - 11 h                            | 6  |
| ▲ Le fort de Bregille - 14 h 30                                | 34 |
| ▲ La Tour de la Pelote - 16 h 45                               | 8  |
| <b>Dimanche 27</b>   |    |
| ▲ Clés de ville - 10 h 30                                      | 6  |
| ▲ Le château de Moncley - 15 h                                 | 28 |
| <b>Lundi 28</b>  |    |
| ▲ Sur les pas de Louis Pergaud - 15 h                          | 14 |
| <b>Mardi 29</b>  |    |
| ▲ Clés de ville - 15 h   | 6  |
| □ Les cabordes - 15 h  | 29 |
| <b>Mercredi 30</b>   |    |
| ▲ Visite de Pirey - 15 h                                       | 24 |

## JUILLET

|  |    |
|--|----|
| <b>Jeudi 1<sup>er</sup></b>                      |    |
| ▲ Les Auxons - 15 h                              | 27 |
| <b>Vendredi 2</b>                                |    |
| ▲ Visite Bien Urbain - 10 h 30                   | 5  |
| □ La <i>Via Francigena</i> , itinéraire 2 - 15 h | 31 |
| <b>Samedi 3</b>                                  |    |
| ▲ Il était une fois Besançon - 11 h              | 6  |
| □ Le long de la voie romaine à Osselle - 15 h    | 32 |
| ▲ La Tour de la Pelote - 17 h                    | 8  |
| <b>Dimanche 4</b>                                |    |
| ▲ À la recherche des traces du temps - 10 h 30   | 11 |
| <b>Lundi 5</b>                                   |    |
| □ La <i>Via Francigena</i> , itinéraire 1 - 10 h | 31 |
| ▲ <i>Vesontio</i> l'antique - 15 h               | 20 |

|   |    |
|---|----|
| <b>Mardi 6</b>  |    |
| ▲ De la gare Viotte au quartier Battant - 15 h                        | 22 |
| <b>Mercredi 7</b>   |    |
| ▲ L'Observatoire - 15 h   | 12 |
| ◆ Jeu de piste à pied - 17 h  | 9  |
| <b>Jeudi 8</b>  |    |
| ▲ Clés de ville - 15 h  | 6  |
| □ Fontain, randonnée visite - 15 h                                    | 25 |
| <b>Vendredi 9</b>   |    |
| ▲ Es war einmal Besançon - 11 h                                       | 7  |
| ▲ Miserey Salines - 14 h 30   | 26 |
| ▲ Sur les pas de Gustave Courbet - 15 h                               | 15 |
| <b>Samedi 10</b>  |    |
| □ Trail Chaudanne - 9 h 30  | 37 |
| ▲ Il était une fois Besançon - 11 h                                   | 6  |
| ▲ Les embellies de la Renaissance, circuit 1 - 15 h                   | 21 |
| ▲ La Tour de la Pelote - 17 h   | 8  |
| <b>Dimanche 11</b>  |    |
| ◆ Jeu de piste à vélo - 10 h 30                                       | 9  |
| ▲ Le château de Moncley - 15 h  | 28 |
| <b>Lundi 12</b>   |    |
| □ Les cabordes - 15 h   | 29 |
| ◆ Voyage Flamenco - 20 h  | 16 |
| <b>Mardi 13</b>   |    |
| ▲ <i>Vesontio</i> , de l'oppidum séquane à la capitale romaine - 20 h | 17 |
| <b>Jeudi 15</b>   |    |
| ▲ La cathédrale - 10 h 30   | 22 |
| □ Arguel, randonnée visite - 15 h                                     | 25 |
| ◆ Battant, chansons des rues au son de l'orgue de barbarie - 20 h     | 18 |
| <b>Vendredi 16</b>  |    |
| ▲ Circuit patrimoine industriel horloger - 10 h 30                    | 11 |
| ▲ Once upon a time Besançon - 11 h                                    | 7  |
| ▲ Autour de Pierre-Joseph Proudhon - 15 h                             | 15 |
| ▲ Visite nocturne, Messages en façade - 19 h                          | 18 |
| <b>Samedi 17</b>  |    |
| ▲ Il était une fois Besançon - 11 h                                   | 6  |
| □ Randonnée nordique - 14 h   | 36 |
| ▲ Visite de Pirey - 15 h  | 24 |
| ▲ La Tour de la Pelote - 17 h   | 8  |
| <b>Dimanche 18</b>  |    |
| ▲ Clés de ville - 10 h 30   | 6  |
| <b>Lundi 19</b>   |    |
| ▲ Le vin et la vigne - 15 h   | 13 |
| ◆ Voyage Flamenco - 20 h  | 16 |
| <b>Mardi 20</b>   |    |
| ▲ Les embellies de la Renaissance, circuit 2 - 10 h 30                | 21 |
| ▲ Deluz - 15 h  | 26 |
| ▲ <i>Vesontio</i> , de l'oppidum séquane à la capitale romaine - 20 h | 17 |

|   |    |
|---|----|
| <b>Mercredi 21</b>  |    |
| ▲ Énigmes et mystères au fil des rues - 10 h 30                       | 7  |
| ▲ Apothicairerie Saint-Jacques - 15 h                                 | 23 |
| ◆ Atelier découverte à l'Observatoire - 15 h                          | 12 |
| ◆ Une voix pour faire résonner les pierres - 20 h                     | 17 |
| <b>Jeudi 22</b>   |    |
| ▲ Clés de ville - 10 h 30   | 6  |
| ◆ Battant, chansons des rues au son de l'orgue de barbarie - 20 h     | 18 |
| <b>Vendredi 23</b>  |    |
| ▲ Es war einmal Besançon - 11 h                                       | 7  |
| ▲ Histoire de goût - 15 h   | 13 |
| ▲ Visite de Bonnay - 16 h 30  | 29 |
| <b>Samedi 24</b>  |    |
| ▲ Il était une fois Besançon - 11 h                                   | 6  |
| ▲ Les fortifications de Montfaucon - 14 h 30                          | 34 |
| ▲ La Tour de la Pelote - 16 h 45                                      | 8  |
| <b>Dimanche 25</b>  |    |
| ◆ Jeu de piste à vélo - 10 h 30                                       | 9  |
| <b>Lundi 26</b>   |    |
| ▲ Clés de ville - 15 h  | 6  |
| □ Le rocher de Valmy - 15 h   | 32 |
| ◆ Voyage Flamenco - 20 h  | 16 |
| <b>Mardi 27</b>   |    |
| ▲ Visite Bien Urbain - 10 h 30  | 5  |
| ▲ Énigmes et mystères au fil des rues - 15 h                          | 7  |
| ▲ <i>Vesontio</i> , de l'oppidum séquane à la capitale romaine - 20 h | 17 |
| <b>Mercredi 28</b>  |    |
| ▲ Après la conquête, circuit 2 - 10 h 30                              | 21 |
| ◆ Jeu de piste à pied - 17 h  | 9  |
| ◆ Une voix pour faire résonner les pierres - 20 h                     | 17 |
| <b>Jeudi 29</b>   |    |
| ▲ Sur les pas de Louis Pergaud - 15 h                                 | 14 |
| ◆ Battant, chansons des rues au son de l'orgue de barbarie - 20 h     | 18 |
| <b>Vendredi 30</b>  |    |
| ▲ Once upon a time Besançon - 11 h                                    | 7  |
| ▲ L'aqueduc d'Arcier - 15 h   | 27 |
| ▲ Visite nocturne, Messages en façade - 19 h                          | 18 |
| <b>Samedi 31</b>  |    |
| ▲ Il était une fois Besançon - 11 h                                   | 6  |
| ▲ La Tour de la Pelote - 16 h 45                                      | 8  |

## AOUT

|  |    |
|--|----|
| <b>Dimanche 1<sup>er</sup></b>                   |    |
| □ Trail Bregille - 9 h 30                        | 37 |
| ▲ À la recherche des traces du temps - 10 h 30   | 4  |
| <b>Lundi 2</b>                                   |    |
| □ La <i>Via Francigena</i> , itinéraire 1 - 10 h | 31 |
| ◆ Voyage Flamenco - 20 h                         | 16 |

|  |    |
|--|----|
| <b>Mardi 3</b>   |    |
| ▲ De la gare Viotte au quartier Battant - 15 h.....                        | 22 |
| ▲ <i>Vesontio</i> , de l'oppidum séquane à la capitale romaine - 20 h..... | 17 |
| <b>Mercredi 4</b>  |    |
| ▲ Clés de ville - 10 h 30.....   | 6  |
| ◆ Jeu de piste à pied - 17 h.....  | 9  |
| ◆ Une voix pour faire résonner les pierres - 20 h.....                     | 17 |
| <b>Jeudi 5</b>   |    |
| ▲ La cathédrale - 10 h 30.....   | 22 |
| □ Arguel, randonnée visite - 15 h.....                                     | 25 |
| ◆ Battant, chansons des rues au son de l'orgue de barbarie - 20 h.....     | 18 |
| <b>Vendredi 6</b>  |    |
| ▲ Es war einmal Besançon - 11 h.....                                       | 7  |
| ▲ L'aqueduc d'Arcier - 15 h.....   | 27 |
| <b>Samedi 7</b>  |    |
| ▲ Il était une fois Besançon - 11 h.....                                   | 6  |
| ◆ Visite théâtralisée - 15 h.....  | 19 |
| ▲ La Tour de la Pelote - 17 h.....   | 8  |
| <b>Dimanche 8</b>  |    |
| ◆ Jeu de piste à vélo - 10 h 30.....                                       | 9  |
| <b>Lundi 9</b>   |    |
| ◆ Voyage Flamenco - 20 h.....  | 16 |
| <b>Mardi 10</b>  |    |
| ▲ Clés de ville - 15 h.....  | 6  |
| <b>Mercredi 11</b>   |    |
| ▲ Visite de Pirey - 15 h.....  | 24 |
| ◆ Atelier découverte observatoire - 15 h.....                              | 12 |
| ◆ Une voix pour faire résonner les pierres - 20 h.....                     | 17 |
| <b>Jeudi 12</b>  |    |
| ▲ Après la conquête, circuit 1 - 10 h 30.....                              | 21 |
| ◆ Battant, chansons des rues au son de l'orgue de barbarie - 20 h.....     | 18 |
| <b>Vendredi 13</b>   |    |
| ▲ Visite de Bonnavy - 10 h 30.....   | 29 |
| ▲ Once upon a time Besançon - 11 h.....                                    | 7  |
| ▲ Les embellies de la Renaissance, circuit 1 - 17 h.....                   | 21 |
| ▲ Visite nocturne, Messages en façade - 19 h.....                          | 18 |
| <b>Samedi 14</b>   |    |
| ▲ Il était une fois Besançon - 11 h.....                                   | 6  |
| ▲ Énigmes et mystères au fil des rues - 15 h.....                          | 7  |
| ◆ Visite théâtralisée - 15 h.....  | 19 |
| ▲ La Tour de la Pelote - 17 h.....   | 8  |
| <b>Dimanche 15</b>   |    |
| ▲ Clés de ville - 10 h 30.....   | 6  |
| <b>Lundi 16</b>  |    |
| ▲ Clés de ville - 15 h.....  | 6  |
| ◆ Voyage Flamenco - 20 h.....  | 16 |
| <b>Mardi 17</b>  |    |
| ▲ <i>Vesontio</i> , de l'oppidum séquane à la capitale romaine - 19 h..... | 17 |

|  |    |
|--|----|
| <b>Mercredi 18</b>   |    |
| ▲ Clés de ville - 10 h 30.....   | 6  |
| ◆ Jeu de piste à pied - 17 h.....  | 9  |
| ◆ Une voix pour faire résonner les pierres - 20 h.....                     | 17 |
| <b>Jeudi 19</b>  |    |
| ▲ Apothicairerie Saint-Jacques - 10 h 30.....                              | 23 |
| ◆ Battant, chansons des rues au son de l'orgue de barbarie - 20 h.....     | 18 |
| <b>Vendredi 20</b>   |    |
| ▲ Circuit patrimoine industriel horloger - 10 h 30.....                    | 11 |
| ▲ Es war einmal Besançon - 11 h.....                                       | 7  |
| ▲ Visite nocturne, Messages en façade - 19 h.....                          | 18 |
| <b>Samedi 21</b>   |    |
| ▲ Il était une fois Besançon - 11 h.....                                   | 6  |
| ▲ Ouvrages de Pouilley les Vignes - 14 h 30.....                           | 35 |
| ◆ Visite théâtralisée - 15 h.....  | 19 |
| ▲ La Tour de la Pelote - 17 h.....   | 8  |
| <b>Dimanche 22</b>   |    |
| ◆ Jeu de piste à vélo - 10 h 30.....                                       | 9  |
| ▲ Le château de Moncley - 15.....  | 28 |
| <b>Lundi 23</b>  |    |
| ▲ Les embellies de la Renaissance, circuit 2 - 17 h.....                   | 21 |
| ◆ Voyage Flamenco - 20 h.....  | 16 |
| <b>Mardi 24</b>  |    |
| ▲ <i>Vesontio</i> , de l'oppidum séquane à la capitale romaine - 19 h..... | 17 |
| <b>Mercredi 25</b>   |    |
| ◆ Une voix pour faire résonner les pierres - 20 h.....                     | 17 |
| <b>Jeudi 26</b>  |    |
| ◆ Battant, chansons des rues au son de l'orgue de barbarie - 20 h.....     | 18 |
| <b>Vendredi 27</b>   |    |
| ▲ Once upon a time Besançon - 11 h.....                                    | 7  |
| ▲ Visite nocturne, Messages en façade - 19 h.....                          | 18 |
| <b>Samedi 28</b>   |    |
| ▲ Il était une fois Besançon - 11 h.....                                   | 6  |
| □ Randonnée nordique - 14 h.....   | 36 |
| ▲ Énigmes et mystères au fil des rues - 15 h.....                          | 7  |
| □ Le long de la voie romaine à Osselle - 15 h.....                         | 32 |
| ▲ La Tour de la Pelote - 16 h 45.....                                      | 8  |
| <b>Dimanche 29</b>   |    |
| ▲ À la recherche des traces du temps - 10 h 30.....                        | 4  |
| ◆ Visite théâtralisée - 17 h.....  | 19 |
| <b>Lundi 30</b>  |    |
| ◆ Voyage Flamenco - 20 h.....  | 16 |
| <b>Mardi 31</b>  |    |
| ▲ <i>Vesontio</i> , de l'oppidum séquane à la capitale romaine - 19 h..... | 17 |

## SEPTEMBRE

|  |    |
|--|----|
| <b>Mercredi 1<sup>er</sup></b>                           |    |
| ◆ Jeu de piste à pied - 15 h.....                        | 9  |
| <b>Jeudi 2</b>   |    |
| ▲ La cathédrale - 10 h 30.....                           | 22 |
| ▲ Musée de l'anesthésie - 15 h.....                      | 23 |
| <b>Samedi 4</b>  |    |
| ▲ Il était une fois Besançon - 11 h.....                 | 6  |
| ▲ Circuit patrimoine industriel horloger - 15 h.....     | 11 |
| <b>Dimanche 5</b>  |    |
| □ Trail Bregille - 9 h 30.....                           | 37 |
| ▲ Clés de ville - 10 h 30.....                           | 6  |
| ◆ Visite théâtralisée - 17 h.....                        | 19 |
| <b>Lundi 6</b>   |    |
| ▲ Après la conquête, circuit 1 - 15 h.....               | 21 |
| <b>Mardi 7</b>   |    |
| ▲ De la gare Viotte au quartier Battant - 15 h.....      | 22 |
| <b>Mercredi 8</b>  |    |
| ▲ Clés de ville - 15 h.....                              | 6  |
| ▲ Visite de Pirey - 15 h.....                            | 24 |
| <b>Jeudi 9</b>   |    |
| ▲ Sur les pas de Louis Pergaud - 15 h.....               | 14 |
| <b>Vendredi 10</b>                                       |    |
| ▲ L'aqueduc d'Arcier - 15 h.....                         | 27 |
| <b>Samedi 11</b>   |    |
| ▲ L'Observatoire - 10 h.....                             | 12 |
| ▲ Il était une fois Besançon - 11 h.....                 | 6  |
| ▲ Le fort de Chaudanne - 14 h 30.....                    | 35 |
| ▲ La Tour de la Pelote - 16 h 45.....                    | 8  |
| <b>Dimanche 12</b>                                       |    |
| ▲ Le château de Moncley - 15 h.....                      | 28 |
| ◆ Visite théâtralisée - 17 h.....                        | 19 |
| <b>Lundi 13</b>  |    |
| ▲ Énigmes et mystères au fil des rues - 15 h.....        | 7  |
| □ La <i>Via Francigena</i> , itinéraire 2 - 15 h.....    | 31 |
| <b>Mardi 14</b>  |    |
| ▲ <i>Vesontio</i> l'antique - 15 h.....                  | 20 |
| <b>Mercredi 15</b>                                       |    |
| ◆ Jeu de piste à pied - 15 h.....                        | 9  |
| <b>Jeudi 16</b>  |    |
| ▲ Les embellies de la Renaissance, circuit 1 - 15 h..... | 21 |
| □ Arguel, randonnée visite - 15 h.....                   | 25 |
| <b>Vendredi 17</b>                                       |    |
| ▲ Sur les pas de Gustave Courbet - 15 h.....             | 15 |
| <b>Samedi 18</b>   |    |
| ▲ Il était une fois Besançon - 11 h.....                 | 6  |
| <b>Lundi 20</b>  |    |
| ▲ Le vin et la vigne - 15 h.....                         | 13 |
| <b>Mardi 21</b>  |    |
| □ Fontain, randonnée visite - 15 h.....                  | 25 |

|  |    |
|--|----|
| <b>Mercredi 22</b>                                       |    |
| ▲ L'Observatoire - 15 h.....                             | 12 |
| ▲ Le château de Moncley - 15 h.....                      | 28 |
| <b>Jeudi 23</b>  |    |
| ▲ Histoire de goût - 15 h.....                           | 13 |
| <b>Vendredi 24</b>                                       |    |
| ▲ Autour de Pierre-Joseph Proudhon - 15 h.....           | 15 |
| <b>Samedi 25</b>   |    |
| ▲ Il était une fois Besançon - 11 h.....                 | 6  |
| □ Randonnée nordique - 14 h.....                         | 36 |
| ▲ La Tour de la Pelote - 15 h.....                       | 8  |
| <b>Dimanche 26</b>                                       |    |
| □ Trail Chaudanne - 9 h 30.....                          | 37 |
| ▲ À la recherche des traces du temps - 10 h 30.....      | 4  |
| <b>Lundi 27</b>  |    |
| ▲ Clés de ville - 15 h.....                              | 6  |
| ▲ Les Auxons - 15 h.....                                 | 27 |
| <b>Mardi 28</b>  |    |
| ▲ Après la conquête, circuit 2 - 15 h.....               | 21 |
| ▲ Deluz - 15 h.....                                      | 26 |
| <b>Mercredi 29</b>                                       |    |
| ▲ Les embellies de la Renaissance, circuit 2 - 15 h..... | 21 |
| ◆ Atelier découverte à l'Observatoire - 15 h.....        | 12 |
| <b>Jeudi 30</b>  |    |
| □ Les cabordes - 15 h.....                               | 29 |

## OCTOBRE

|  |    |
|--|----|
| <b>Vendredi 1<sup>er</sup></b>                         |    |
| ▲ L'aqueduc d'Arcier - 15 h.....                       | 27 |
| <b>Samedi 2</b>  |    |
| ▲ Il était une fois Besançon - 11 h.....               | 6  |
| ▲ Apothicairerie Saint-Jacques - 15 h.....             | 23 |
| ▲ Visite de Pirey - 15 h.....                          | 24 |
| <b>Dimanche 3</b>                                      |    |
| ▲ Clés de ville - 10 h 30.....                         | 6  |
| <b>Mardi 5</b>   |    |
| ▲ De la gare Viotte au quartier Battant - 15 h.....    | 22 |
| <b>Mercredi 6</b>                                      |    |
| ▲ <i>Vesontio</i> l'antique - 15 h.....                | 20 |
| <b>Jeudi 7</b>   |    |
| ▲ Sur les pas de Louis Pergaud - 15 h.....             | 14 |
| ▲ Musée de l'anesthésie - 15 h.....                    | 23 |
| <b>Vendredi 8</b>                                      |    |
| □ Deluz et le belvédère du château Lorient - 15 h..... | 33 |
| <b>Samedi 9</b>  |    |
| ▲ Il était une fois Besançon - 11 h.....               | 6  |
| ▲ La Tour de la Pelote - 15 h.....                     | 8  |
| <b>Dimanche 10</b>                                     |    |
| ▲ À la recherche des traces du temps - 10 h 30.....    | 4  |

|  |    |
|--|----|
| <b>Lundi 11</b>  |    |
| ▲ Deluz - 15 h   | 26 |
| <b>Mardi 12</b>  |    |
| ▲ Après la conquête, circuit 1 - 15 h                  | 21 |
| <b>Mercredi 13</b>                                     |    |
| ▲ Clés de ville - 15 h                                 | 6  |
| <b>Jeudi 14</b>  |    |
| □ Fontain, randonnée visite - 15 h                     | 25 |
| <b>Vendredi 15</b>                                     |    |
| ▲ Sur les pas de Gustave Courbet - 15 h                | 15 |
| □ Le long de la voie romaine à Osselle - 15 h          | 32 |
| <b>Samedi 16</b>                                       |    |
| ▲ L'Observatoire - 10 h                                | 12 |
| ▲ Il était une fois Besançon - 11 h                    | 6  |
| ▲ Histoire de goût - 15 h                              | 13 |
| <b>Lundi 18</b>  |    |
| ▲ Le vin et la vigne - 15 h                            | 13 |
| <b>Mardi 19</b>  |    |
| □ Les cabordes - 15 h                                  | 29 |
| <b>Mercredi 20</b>                                     |    |
| ▲ Énigmes et mystères au fil des rues - 15 h           | 7  |
| ◆ Atelier découverte à l'Observatoire - 15 h           | 12 |
| <b>Jeudi 21</b>  |    |
| □ Arguel, randonnée visite - 15 h                      | 25 |
| <b>Vendredi 22</b>                                     |    |
| ▲ Autour de Pierre-Joseph Proudhon - 15 h              | 15 |
| <b>Samedi 23</b>                                       |    |
| ▲ Il était une fois Besançon - 11 h                    | 6  |
| ▲ Le fort de Pugey - 14 h 30                           | 35 |
| ▲ La Tour de la Pelote - 15 h                          | 8  |
| <b>Dimanche 24</b>                                     |    |
| ▲ Clés de ville - 10 h 30                              | 6  |
| <b>Lundi 25</b>  |    |
| ▲ Les embellies de la Renaissance,<br>circuit 2 - 15 h | 21 |
| □ Randonnée urbaine - 15 h                             | 33 |
| <b>Mardi 26</b>  |    |
| ▲ Clés de ville - 15 h                                 | 6  |
| <b>Mercredi 27</b>                                     |    |
| ▲ L'Observatoire - 15 h                                | 12 |
| <b>Jeudi 28</b>  |    |
| ▲ Visite Bien Urbain - 15 h                            | 5  |
| <b>Vendredi 29</b>                                     |    |
| ▲ Miserey-Salines - 14 h 30                            | 26 |
| <b>Samedi 30</b>                                       |    |
| ▲ Il était une fois Besançon - 11 h                    | 6  |
| □ Randonnée nordique - 14 h                            | 36 |
| ▲ Les embellies de la Renaissance,<br>circuit 1 - 15 h | 21 |



# CONTACTS & INFORMATIONS PRATIQUES

## OFFICE DE TOURISME ET DES CONGRÈS DU GRAND BESANÇON

Hôtel de Ville  
52 Grande rue (Place du Huit-Septembre 1944)  
25000 BESANÇON  
Tel : +33 (0)3 81 80 92 55  
info@besancon-tourisme.com  
www.besancon-tourisme.com

### Horaires d'ouverture

#### Basse saison

Du lundi au samedi : 10 h à 12 h 30 et 13 h 30 à 18 h  
Le dimanche en juin, septembre et pendant les  
vacances scolaires (toutes zones) : de 10 h à 13 h.

#### Haute saison (juillet et août)

Du lundi au dimanche : de 10 h à 18 h.

*Attention ! Ces horaires sont susceptibles d'être  
modifiés en cours d'année.*

**Réservation et règlement obligatoires**  
pour certaines visites guidées au plus tard  
48 h avant la visite.

### Réservation en ligne :

<https://billetterie.besancon-tourisme.com>

**Sur demande**, l'Office de Tourisme et des Congrès  
du Grand Besançon organise des visites pour les  
personnes non voyantes.



**Boucle magnétique** à réserver avant les visites  
à l'Office de Tourisme et des Congrès.

### Visites pour groupes

Consulter le service groupes au 03 81 80 92 69  
ou 03 81 80 92 01.

### Tarifs

**7 €** Plein tarif

**5 €** Étudiants, moins de 18 ans, personnes handi-  
capées et leur accompagnateur, associations  
adhérentes de l'Office de Tourisme et des Congrès,  
COS Ville de Besançon.

**Gratuit** pour les demandeurs d'emploi et les  
enfants de moins de 12 ans.

Possibilité d'abonnement : Pour 5 visites (d'un  
même tarif) achetées, la 6<sup>e</sup> est offerte.

### Autres tarifs

**Tour de la Pelote avec dégustation** 14 €

**Visites nocturnes en musique** 10 €, 8 €, 3 €

**Jeux de piste** 10 €

**Randonnées-visites et cabordes** 5 €

**Autres Randonnées** 3 €

**En cas d'impossibilité majeure, les différentes  
structures participant à ce programme se  
réservent le droit d'annuler certaines visites.  
Par précaution, merci de vous faire confirmer les  
dates et horaires auprès des services mentionnés.**

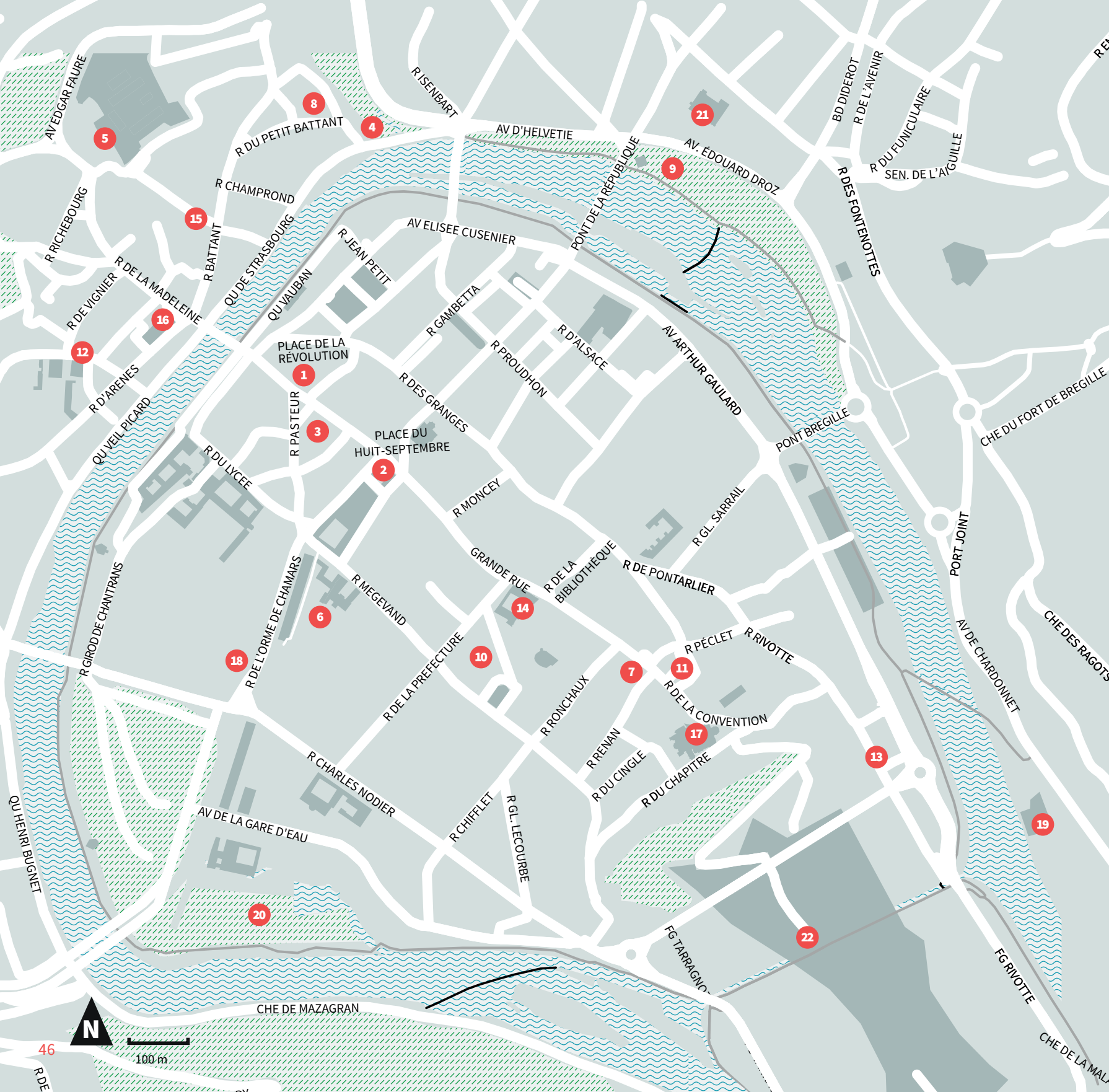
*Besançon Ville d'art et d'histoire et l'Office de Tourisme  
et des Congrès du Grand Besançon remercient  
l'ensemble de leurs partenaires.*

# DÉPARTS DES VISITES BESANÇON

- 1 Fontaine**  
Place de la Révolution
- 2 Office de tourisme et des congrès**  
52 Grande Rue  
(place du Huit-Septembre 1944)
- 3 Trompe-l'œil représentant Louis Pasteur**  
Place Pasteur
- 4 Tour de la Pelote**  
Quai de Strasbourg
- 5 Fort Griffon**  
1 rue de Ronde du Fort Griffon
- 6 Statue de Victor Hugo**  
Esplanade des Droits de l'Homme
- 7 Maison Victor Hugo**  
140 Grande Rue
- 8 Maison natale de Proudhon**  
23 rue du petit Battant
- 9 Kiosque du parc Micaut**  
2 avenue Edouard Droz
- 10 Place Granvelle**  
Rue de la Préfecture
- 11 Square Castan**  
Rue de la Convention
- 12 Fontaine de la place Marulaz**  
Rue Marulaz
- 13 Porte Rivotte**  
23 rue Rivotte
- 14 Cour du Musée du Temps**  
Palais Granvelle  
96 Grande Rue
- 15 Hôtel de Champagny**  
37 rue Battant
- 16 Parvis de l'église Sainte-Madeleine**  
1 rue de la Madeleine
- 17 Cathédrale Saint-Jean**  
10 ter rue de la Convention
- 18 Hôpital Saint-Jacques**  
Rue de l'Orme du Chamars
- 19 Parking de la Rodia**  
4 avenue de Chardonnet
- 20 Parc de la Gare d'Eau**  
Avenue de la Gare d'Eau
- 21 Casino JOA**  
1 avenue Edouard Droz
- 22 Citadelle**  
99 rue des Fusillés de la Résistance

## HORS PLAN

- Arrêt Tram Gare Viotte** 2 avenue de la Paix  
**Observatoire de Besançon**  
34 avenue de l'Observatoire  
**Fort de Bregille** 80 chemin du Fort de Bregille  
**Fort de Chaudanne** 54 che. du Fort de Chaudanne  
**Parking de la Malcombe**  
Avenue François Mitterrand  
**Maison de quartier de Velotte**  
37 chemin des Journaux





« IL Y A DEUX CHOSES DANS UN ÉDIFICE : SON USAGE ET SA BEAUTÉ. SON USAGE APPARTIENT AU PROPRIÉTAIRE, SA BEAUTÉ À TOUT LE MONDE, À VOUS, À MOI, À NOUS TOUS. DONC, LE DÉTRUIRE C'EST DÉPASSER SON DROIT. ».

Victor Hugo, *Guerre aux démolisseurs*

### Laissez-vous conter Besançon, ville d'art et d'histoire...

... en compagnie d'un guide-conférencier agréé par le ministère de la Culture. Le guide vous accueille. Il connaît toutes les facettes de Besançon et vous donne les clés de lecture pour comprendre l'évolution de la ville au fil du temps et de ses quartiers. Le guide est à votre écoute, n'hésitez pas à lui poser des questions. Si vous êtes en groupe, Besançon propose des visites toutes l'année sur réservation. N'hésitez pas à vous renseigner auprès de l'Office de Tourisme et des Congrès.

### Besançon appartient au réseau national des Villes et Pays d'art et d'histoire.

Le ministère de la Culture, direction générale des patrimoines, attribue l'appellation Villes et Pays d'art et d'histoire aux collectivités locales qui animent leur patrimoine. Il garantit la compétence des guides-conférenciers, celle des animateurs de l'architecture et du patrimoine ainsi que la qualité des actions menées. Des vestiges archéologiques à l'architecture contemporaine, les Villes et Pays mettent en scène le patrimoine dans sa diversité. Aujourd'hui, un réseau de 190 Villes et Pays d'art et d'histoire vous offre son savoir-faire sur toute la France.

Document édité par l'Office de Tourisme et des Congrès du Grand Besançon

Maquette  
Agence Rhodosigne  
d'après DES SIGNES  
studio Muchir Desclouds 2018

Crédits photos  
Grand Besançon Métropole,  
Ville de Besançon, Office de  
Tourisme et des Congrès,  
sauf mentions contraires.

